

CALLE POZO-18

Promoción de Viviendas **Sevilla**

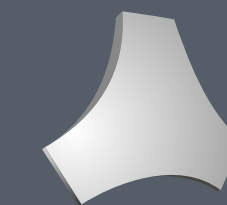


COMERCIALIZA



ZITIZEN
CONSULTORÍA INMOBILIARIA

Un Proyecto de:



EPPSUM 70 S.L.

Vive en el corazón de La Macarena...



NUEVA PROMOCIÓN DE VIVIENDAS CON EXCELENTES ACABADOS Y DISEÑO.

¡Tu nuevo hogar en la calle Pozo te permitirá vivir una experiencia única en el corazón del encantador barrio de la Macarena en Sevilla! Con la Calle Feria como vecina, tendrás acceso a una auténtica joya local.

Disfruta del bullicioso y colorido Mercado de Abastos de la Calle Feria, donde encontrarás productos frescos y delicias culinarias que despertarán tus sentidos. Además, los jueves, no puedes perderte el famoso mercadillo "El Jueves", repleto de antigüedades y curiosidades que te llevarán en un viaje en el tiempo.

Con tantas opciones cercanas para explorar, cada día será una nueva aventura. Desde la Basílica de la Macarena hasta la Alameda de Hércules, la Plaza de San Marcos y la emoción de Isla Mágica, tu hogar en la calle Pozo será el epicentro de experiencias inolvidables en Sevilla. ¡Bienvenido a tu nuevo hogar lleno de encanto y tradición!





Calle Pozo

Puente de La Barqueta



Mercado de Abastos de la Calle Feria



Campanario
Iglesia de San Marcos



Parque Temático Isla Mágica

Alameda de Hércules

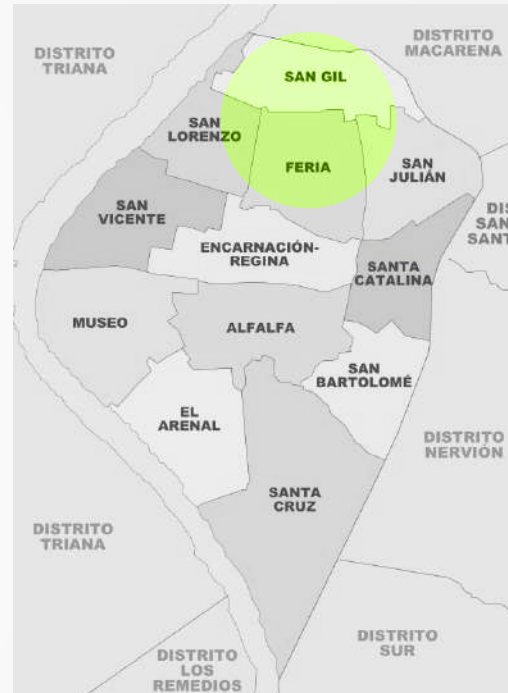
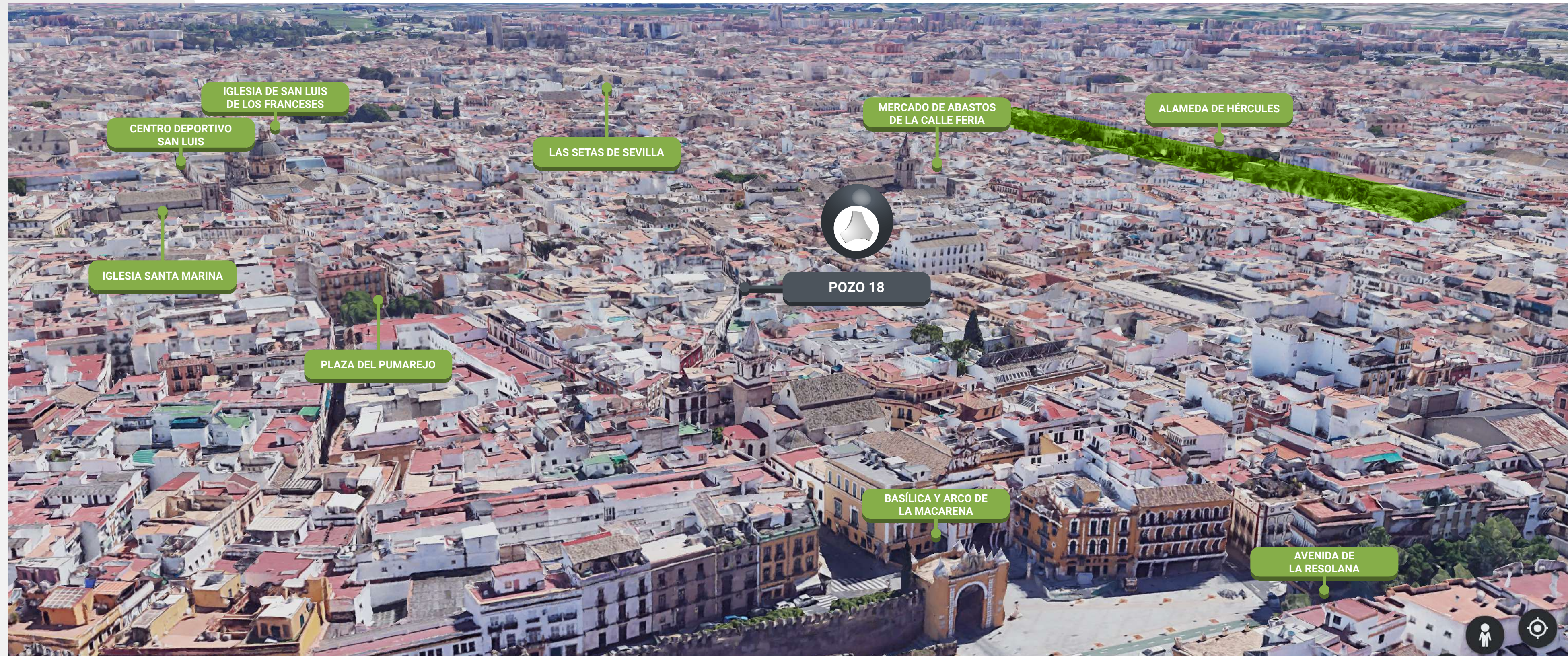


Parque Torre de Los Perdigones



Hospital Virgen Macarena

Localización



01> BASÍLICA DE LA MACARENA	3 MIN	1 MIN	-	7 MIN	07> IGLESIA DE SAN LUIS	5 MIN	1 MIN	-	2 MIN
02> AVDA DE LA RESOLANA	8 MIN	2 MIN	-	8 MIN	08> CENTRO DEPORTIVO SAN LUIS	7 MIN	2 MIN	-	3 MIN
03> PARLAMENTO DE ANDALUCÍA	6 MIN	3 MIN	-	10 MIN	09> MERCADO DE LA CALLE FERIA	5 MIN	2 MIN	-	7 MIN
04> HOSPITAL UNIVERSITARIO VIRGEN MACARENA	9 MIN	4 MIN	-	9 MIN	10> LA ALAMEDA DE HÉRCULES	8 MIN	2 MIN	-	13 MIN
05> PLAZA DEL PUMAREJO	2 MIN	1 MIN	-	4 MIN	11> SETAS DE SEVILLA	14 MIN	5 MIN	-	7 MIN
06> IGLESIA DE SANTA MARINA	5 MIN	1 MIN	-	2 MIN	12> ISLA MÁGICA	16 MIN	5 MIN	11 MIN	10 MIN

El Edificio



* Estas imágenes son orientativas y no tienen carácter contractual. No se incluyen elementos decorativos ni mobiliario.

VIVIENDA 1 BAJO

PLANTA BAJA

Nº DORMITORIOS: 2

Nº BAÑOS: 2

SUP. CONSTRUIDA (Total Apartamento): 72,25 m²

SUP. CONSTRUIDA (Incluida Zona Común): 91,21 m²

SUP. ÚTIL INTERIOR: 52,64 m²

- Salón-Comedor -Cocina: 21,70 m²
- Baño 1: 2,96 m²
- Dormitorio 1: 14,42 m²
- Baño 2: 3,62 m²
- Dormitorio 2: 11,73 m²
- Distribuidor: 3,70 m²
- Patio 1: 4,34 m²
- Patio 2: 2,77 m²

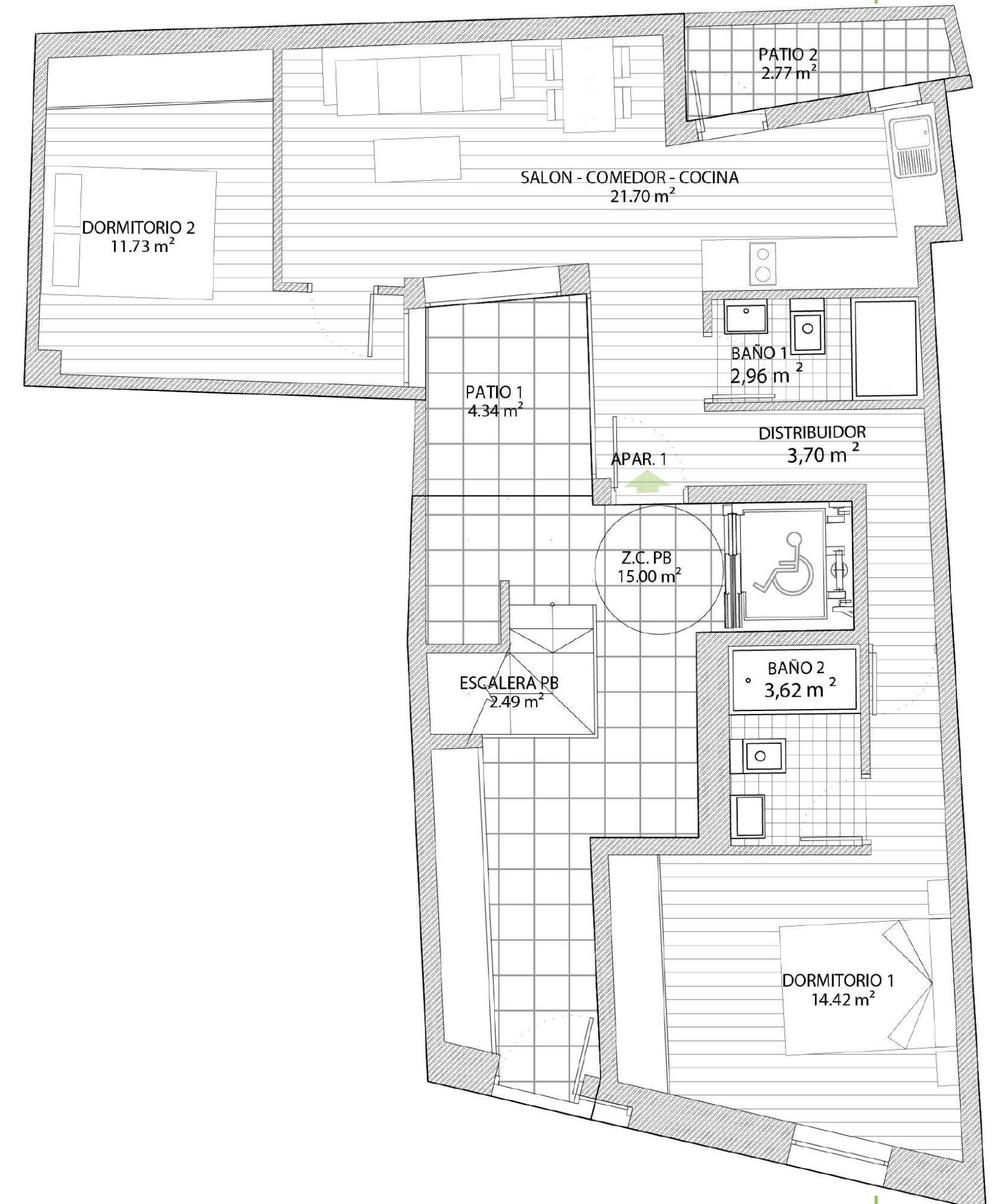
PLANTA BAJA



PLANTA BAJA



PLANTA BAJA



VIVIENDA 2-1ºA

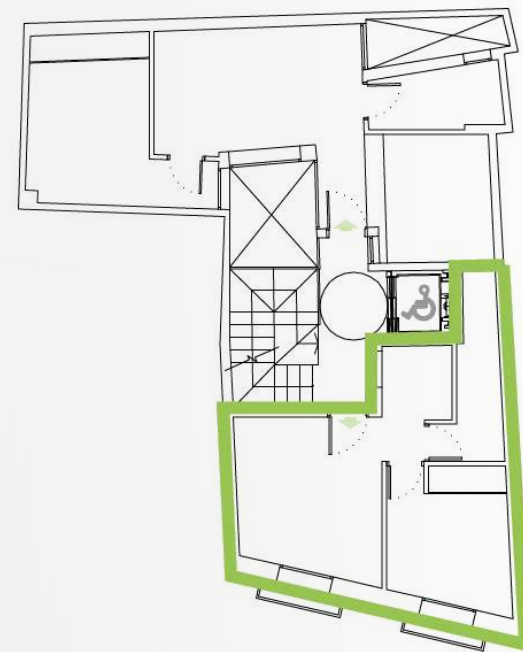
PLANTA PRIMERA

Nº DORMITORIOS: 1
Nº BAÑOS: 1

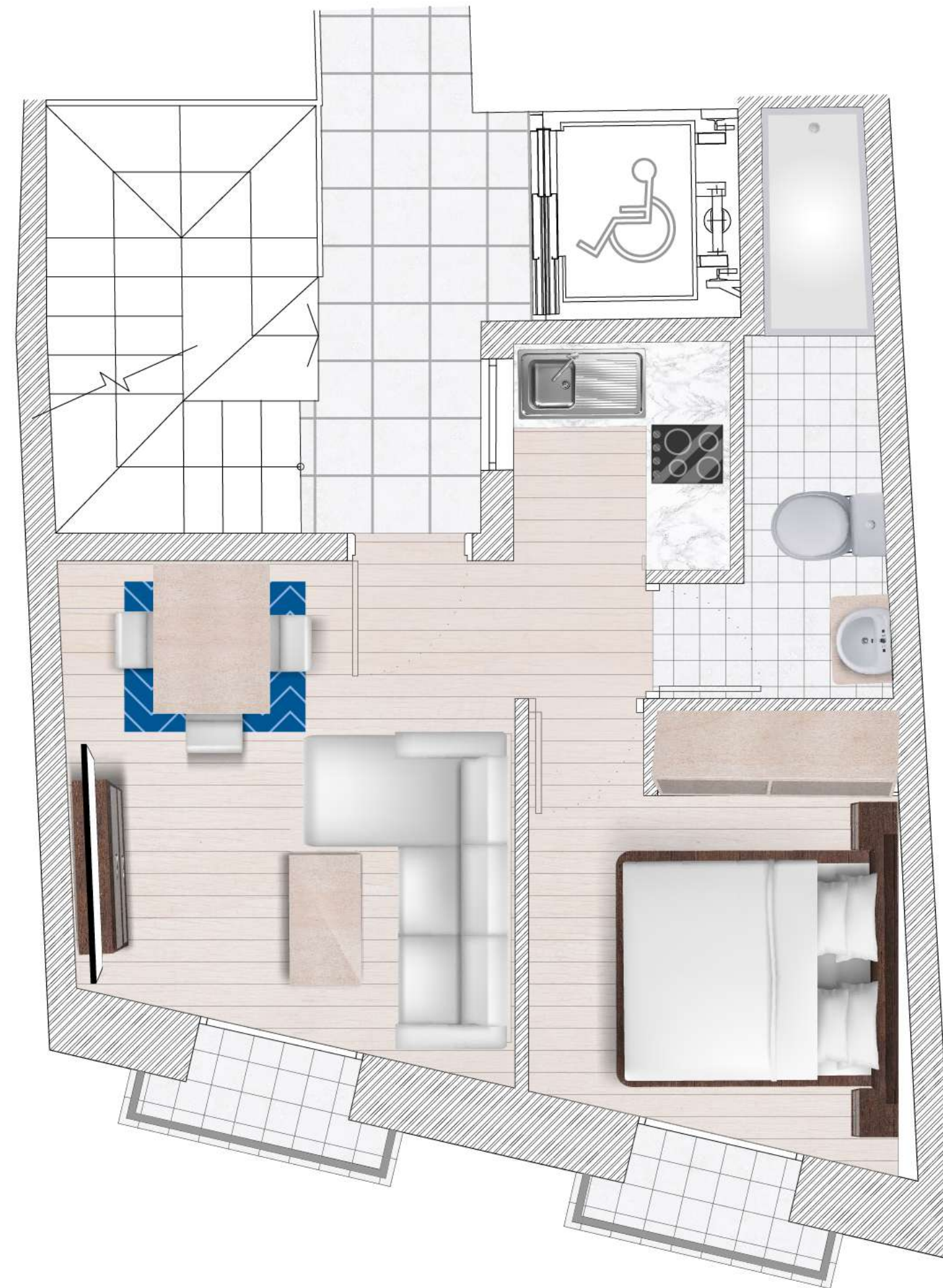
SUP. CONSTRUIDA (Total Apartamento): 35,11 m²
SUP. CONSTRUIDA (Incluida Zona Común): 44,12 m²

- SUP. ÚTIL INTERIOR: 29,45 m²
- Salón-Comedor -Cocina: 14,73 m²
 - Baño: 4,40 m²
 - Dormitorio: 8,20 m²
 - Terraza 1: 1,06 m²
 - Terraza 2: 1,06 m²

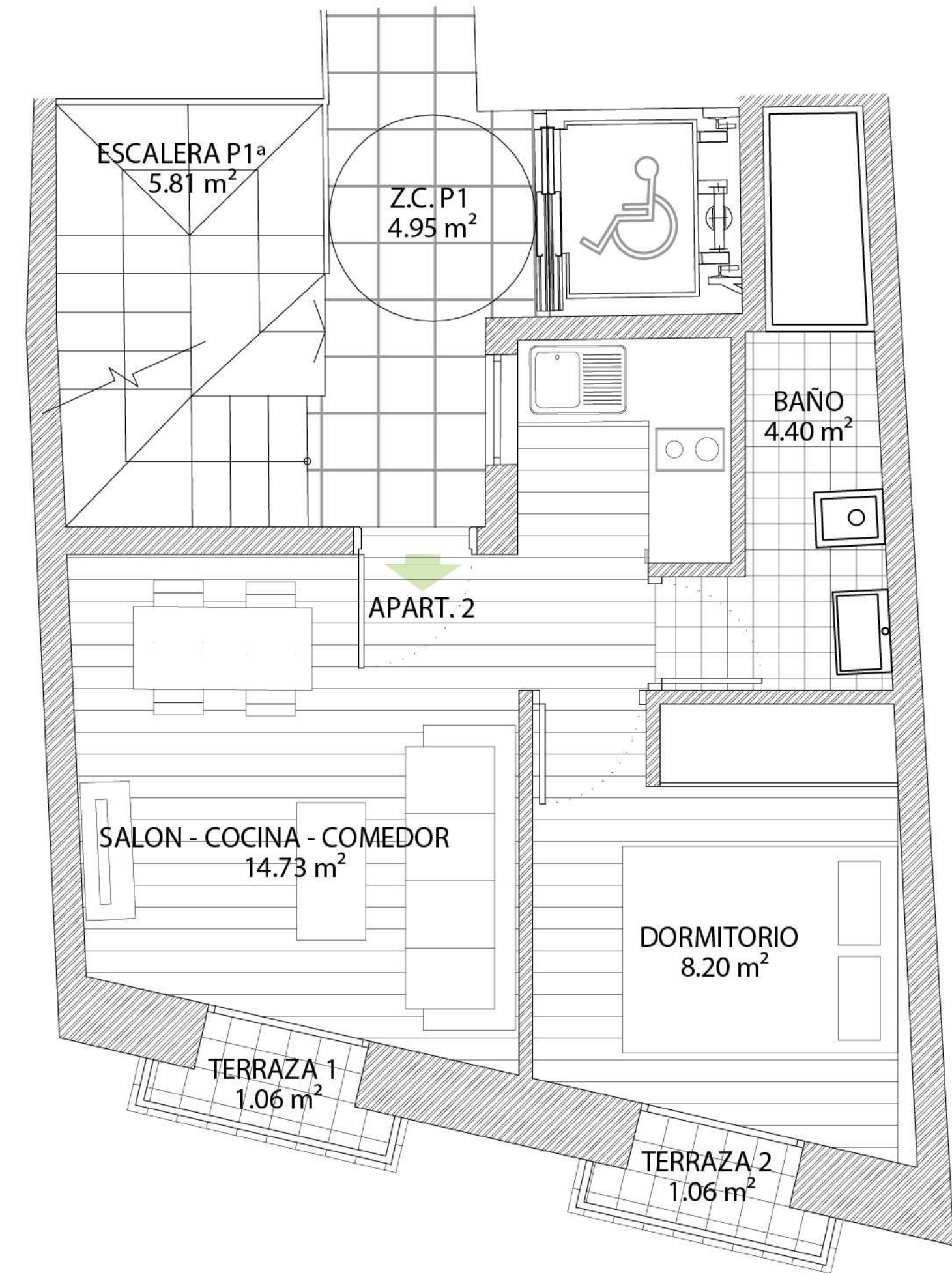
PLANTA PRIMERA



PLANTA PRIMERA



PLANTA PRIMERA



VIVIENDA 3-1ºB

PLANTA PRIMERA

Nº DORMITORIOS: 1

Nº BAÑOS: 1

SUP. CONSTRUIDA (Total Apartamento): 45,42 m²

SUP. CONSTRUIDA (Incluida Zona Común): 54,33 m²

SUP. ÚTIL INTERIOR: 37,98 m²

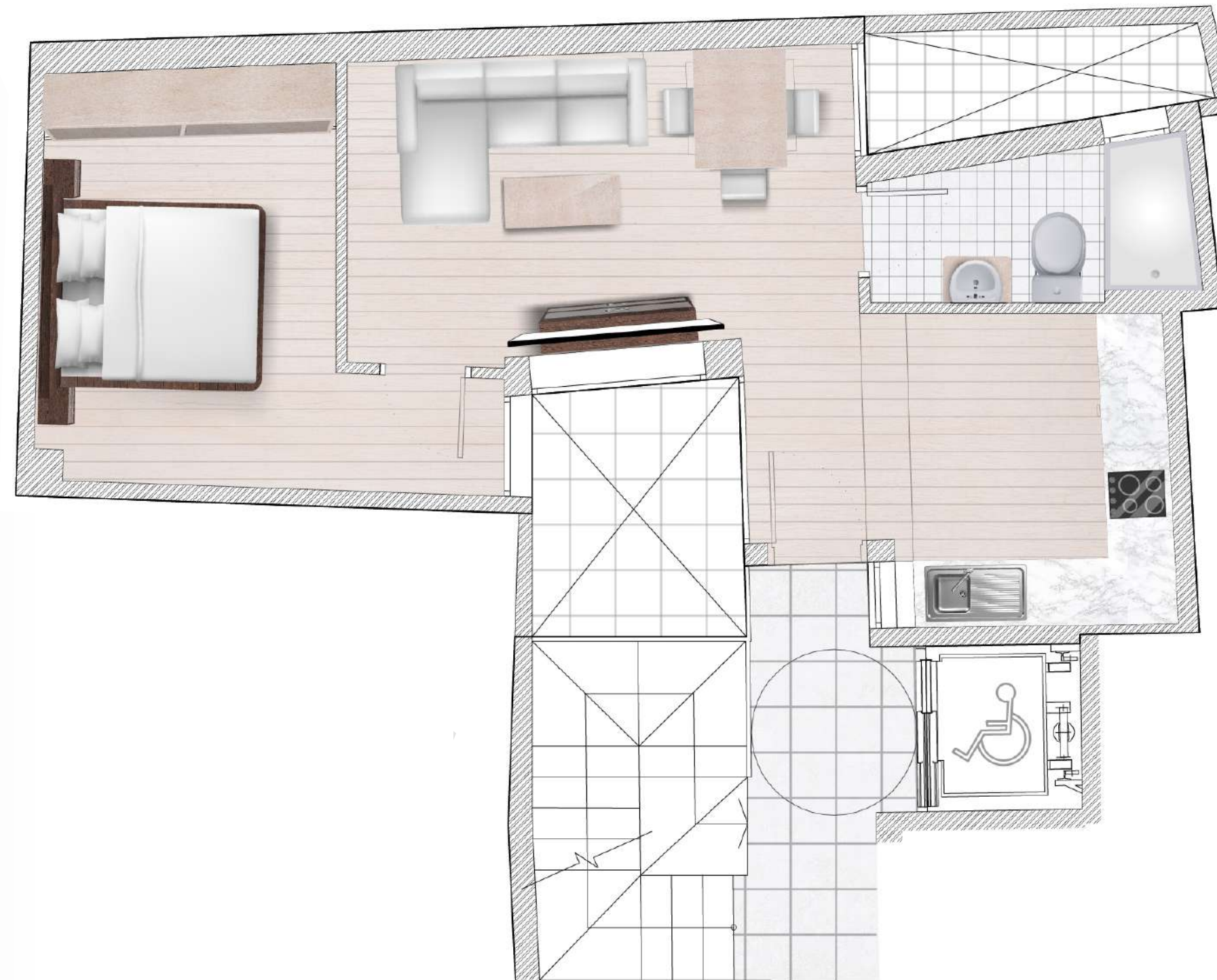
- Salón-Comedor: 14,67 m²

- Cocina: 7,72 m²

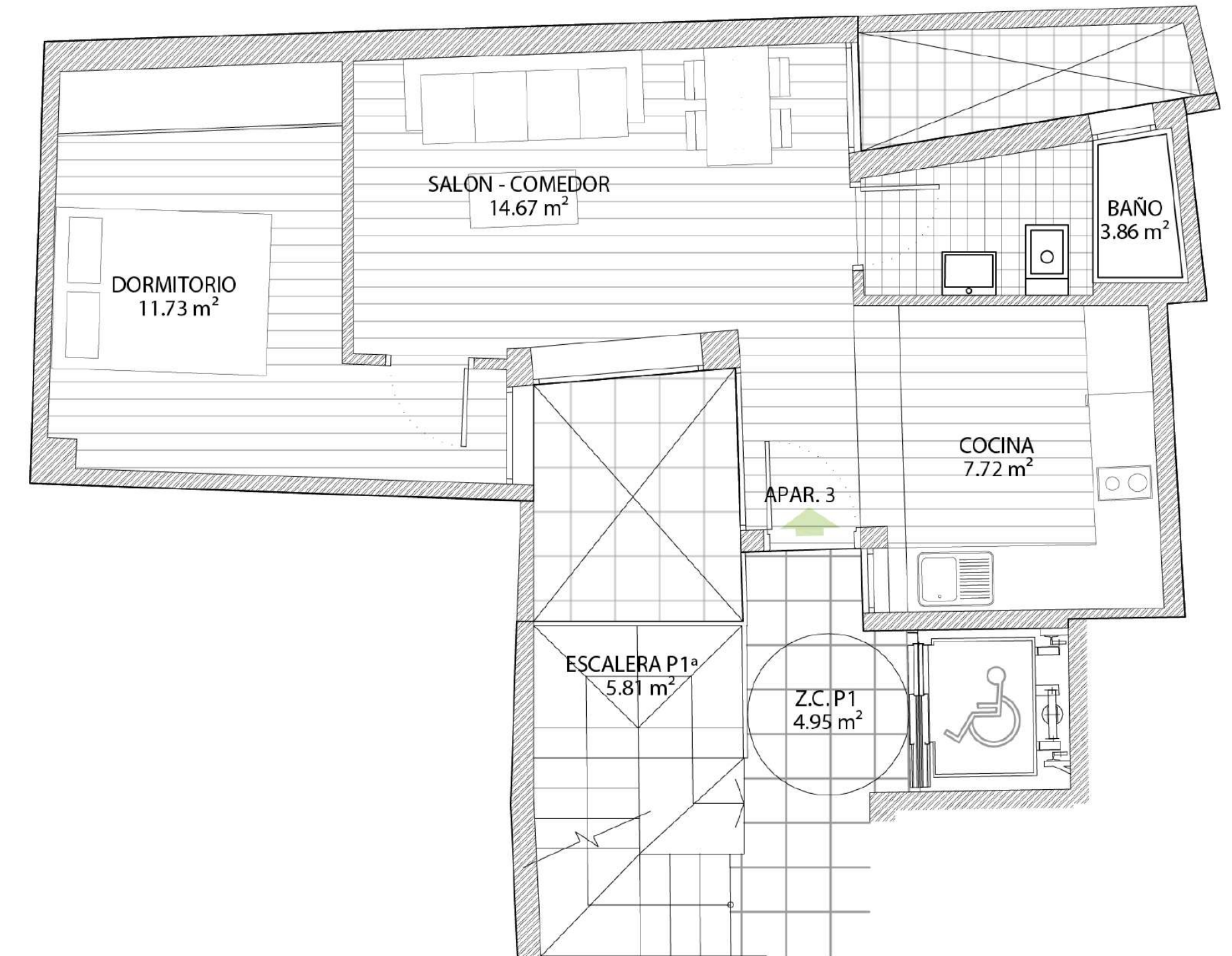
- Baño: 3,86 m²

- Dormitorio: 11,73 m²

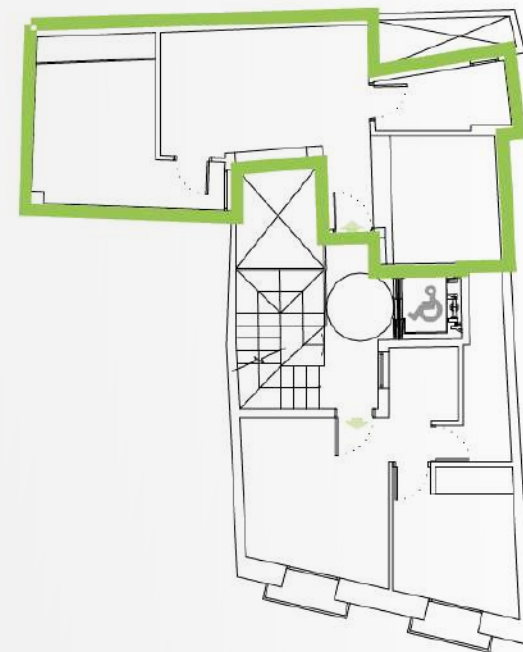
PLANTA PRIMERA



PLANTA PRIMERA



PLANTA PRIMERA



VIVIENDA 4-2ºA

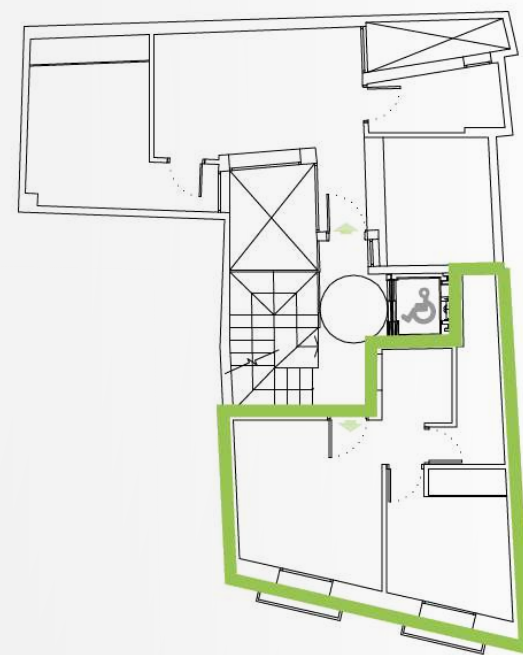
PLANTA SEGUNDA

Nº DORMITORIOS: 1
Nº BAÑOS: 1

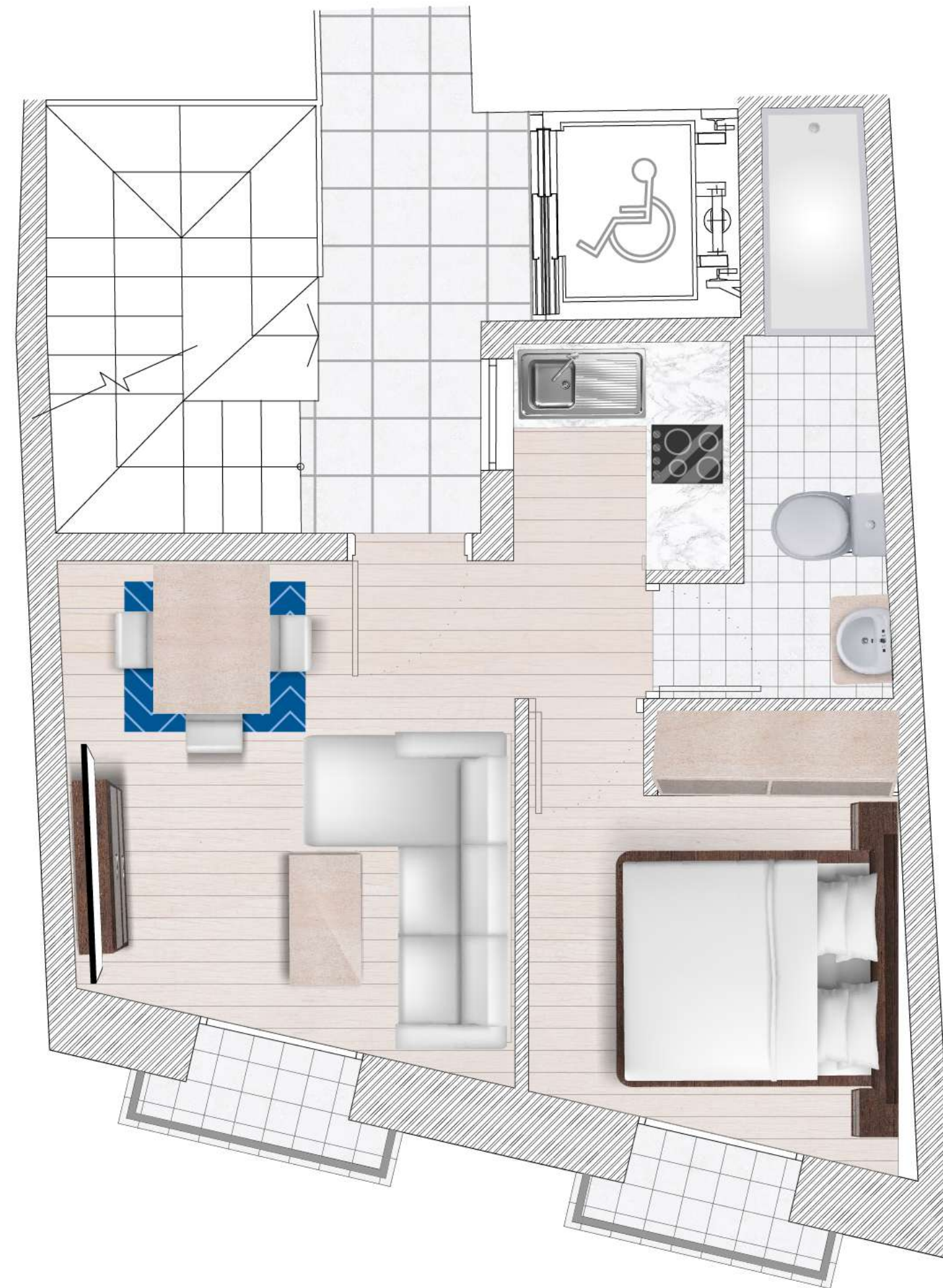
SUP. CONSTRUIDA (Total Apartamento): 35,11 m²
SUP. CONSTRUIDA (Incluida Zona Común): 44,12 m²

- SUP. ÚTIL INTERIOR: 29,45 m²
- Salón-Comedor -Cocina: 14,73 m²
 - Baño: 4,40 m²
 - Dormitorio: 8,20 m²
 - Terraza 1: 1,06 m²
 - Terraza 2: 1,06 m²

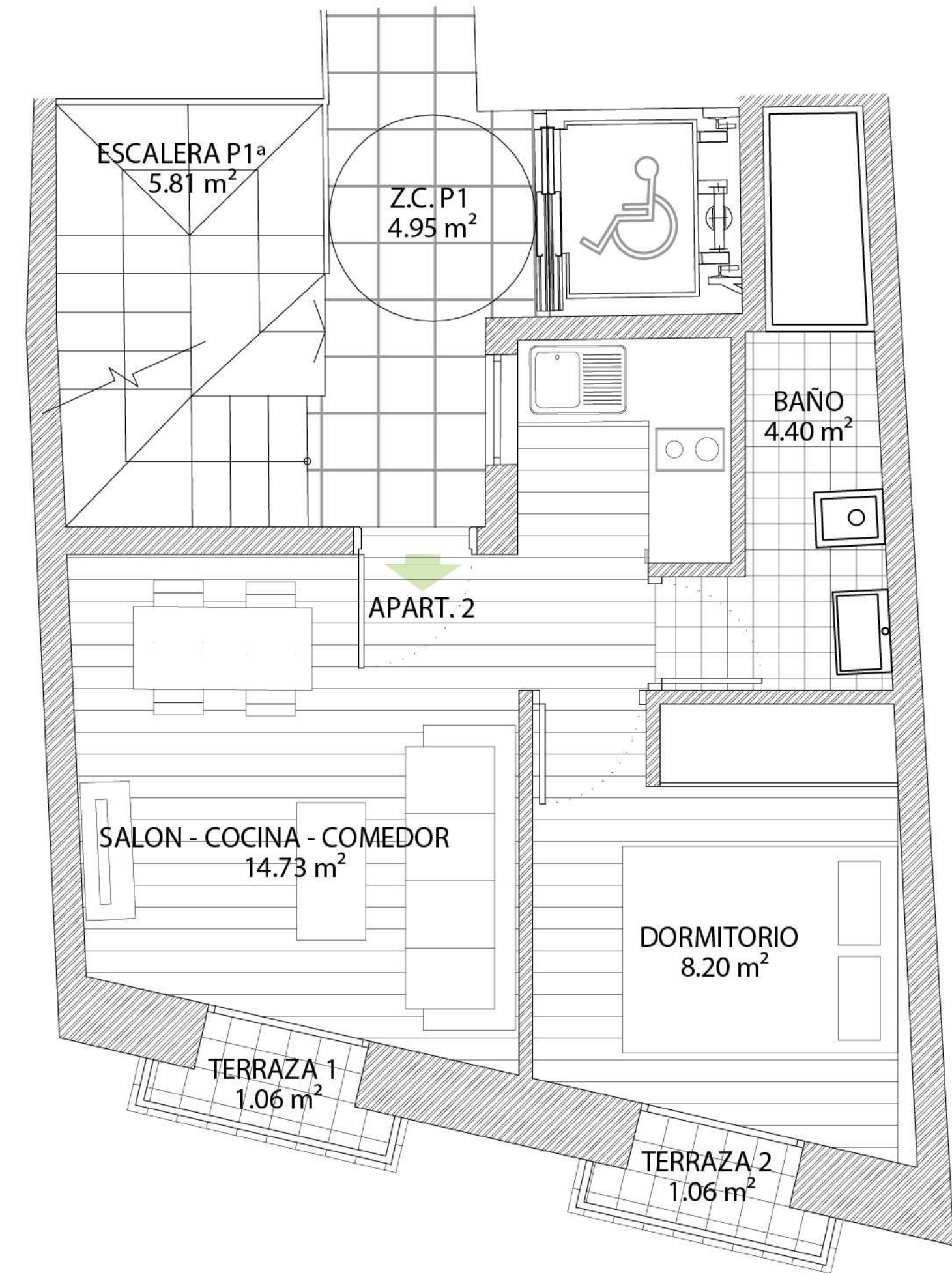
PLANTA SEGUNDA



PLANTA SEGUNDA



PLANTA SEGUNDA



VIVIENDA 5-2ºB

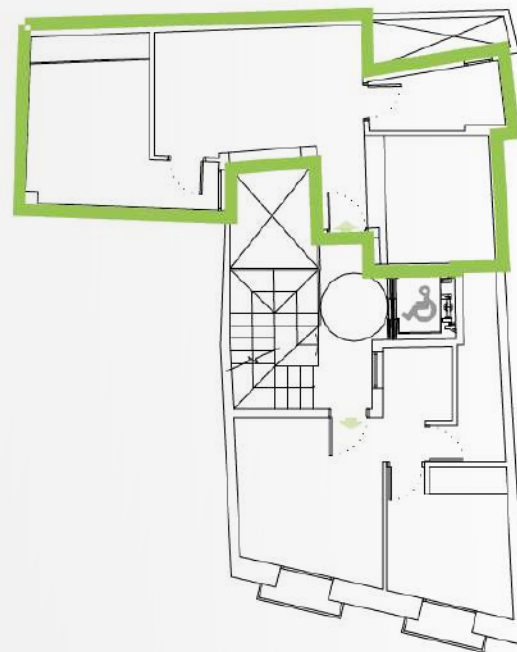
PLANTA SEGUNDA

Nº DORMITORIOS: 1
Nº BAÑOS: 1

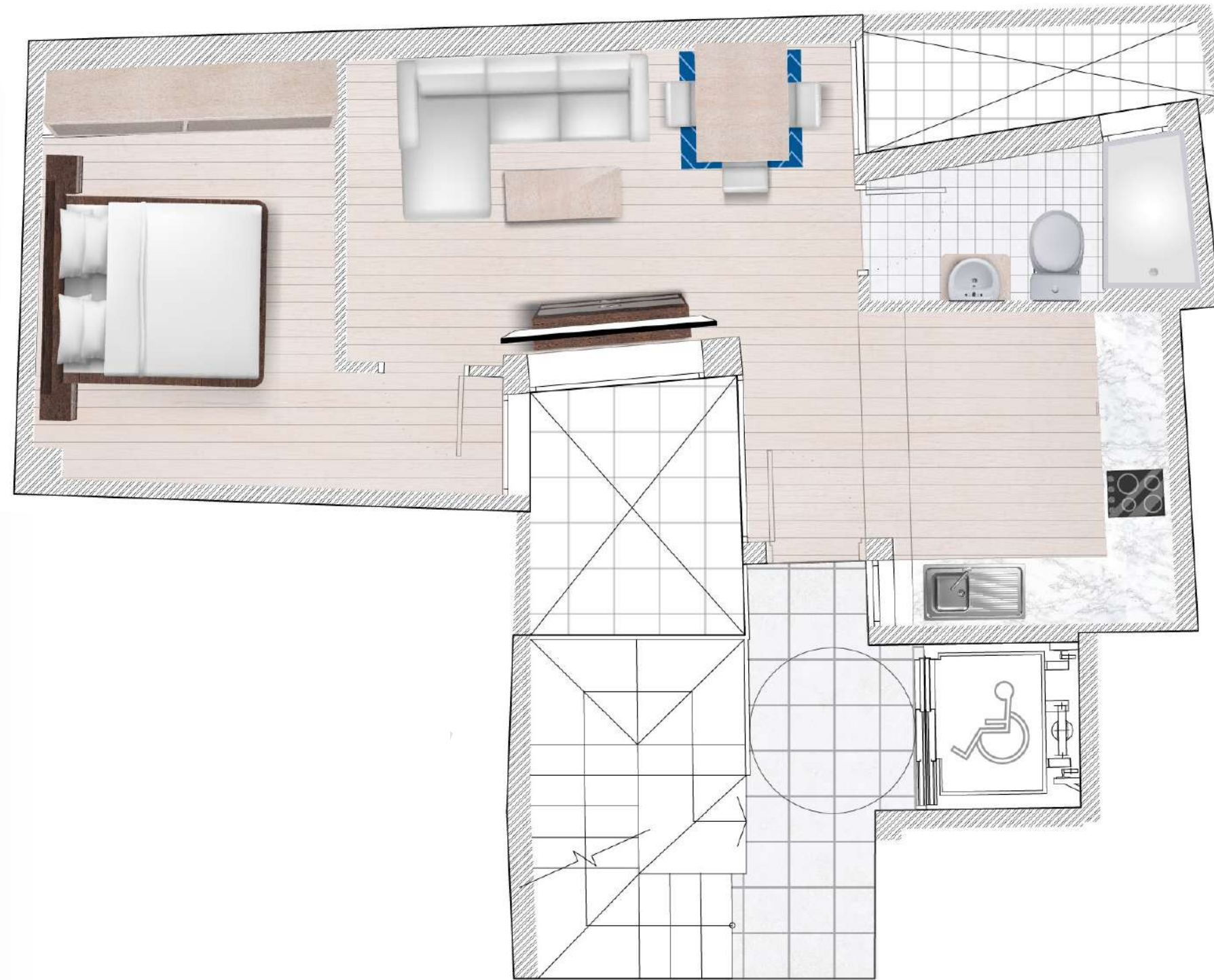
SUP. CONSTRUIDA (Total Apartamento): 45,42 m²
SUP. CONSTRUIDA (Incluida Zona Común): 54,33 m²

SUP. ÚTIL INTERIOR: 37,98 m²
- Salón-Comedor: 15,15 m²
- Cocina: 7,72 m²
- Baño: 3,86 m²
- Dormitorio: 11,73 m²

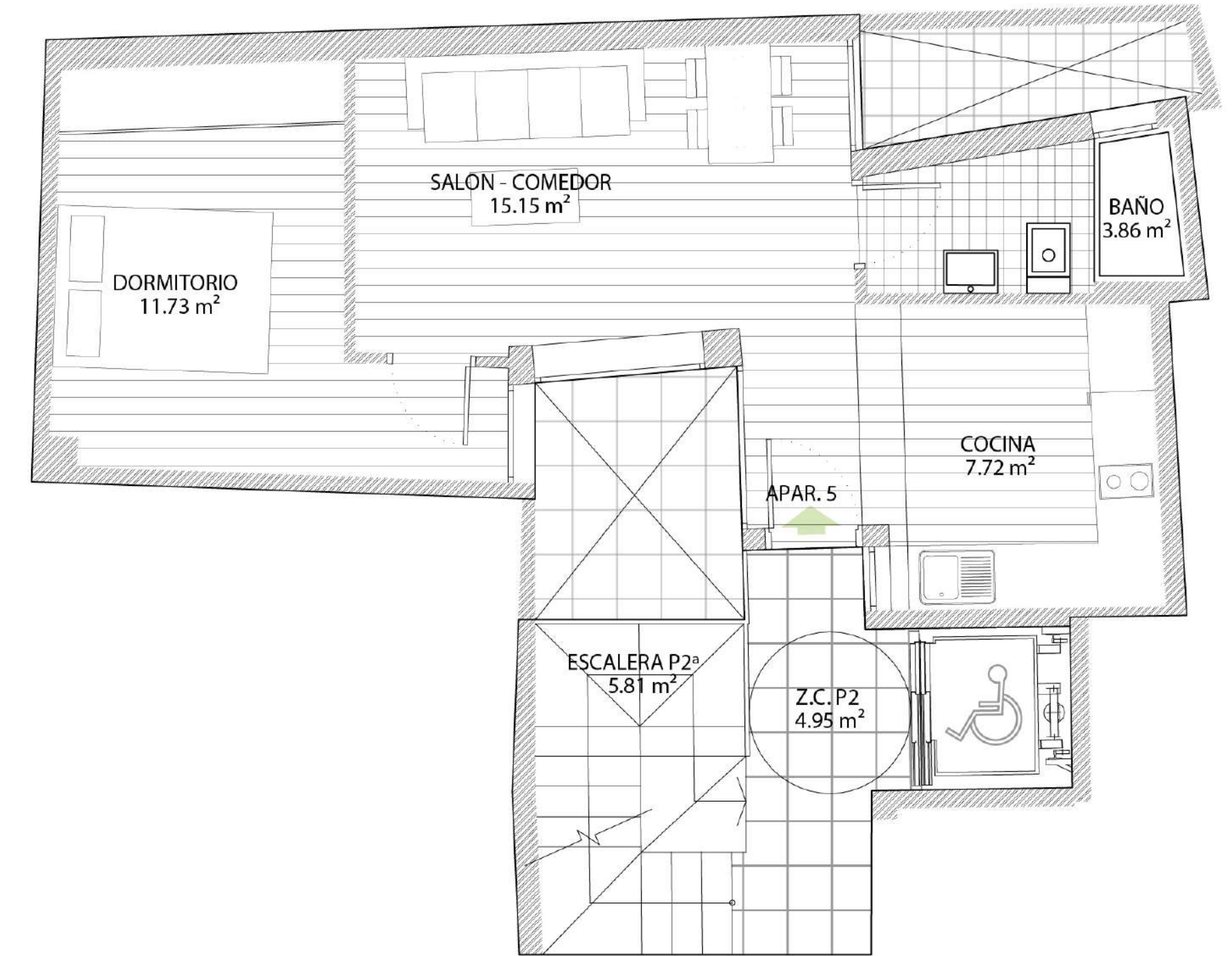
PLANTA SEGUNDA



PLANTA SEGUNDA



PLANTA SEGUNDA



VIVIENDA 6-ÁTICO A

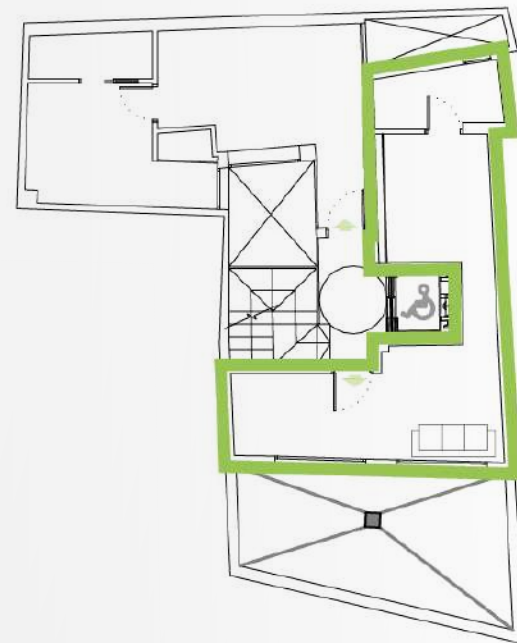
PLANTA ÁTICO

Nº DORMITORIOS: 1
Nº BAÑOS: 1

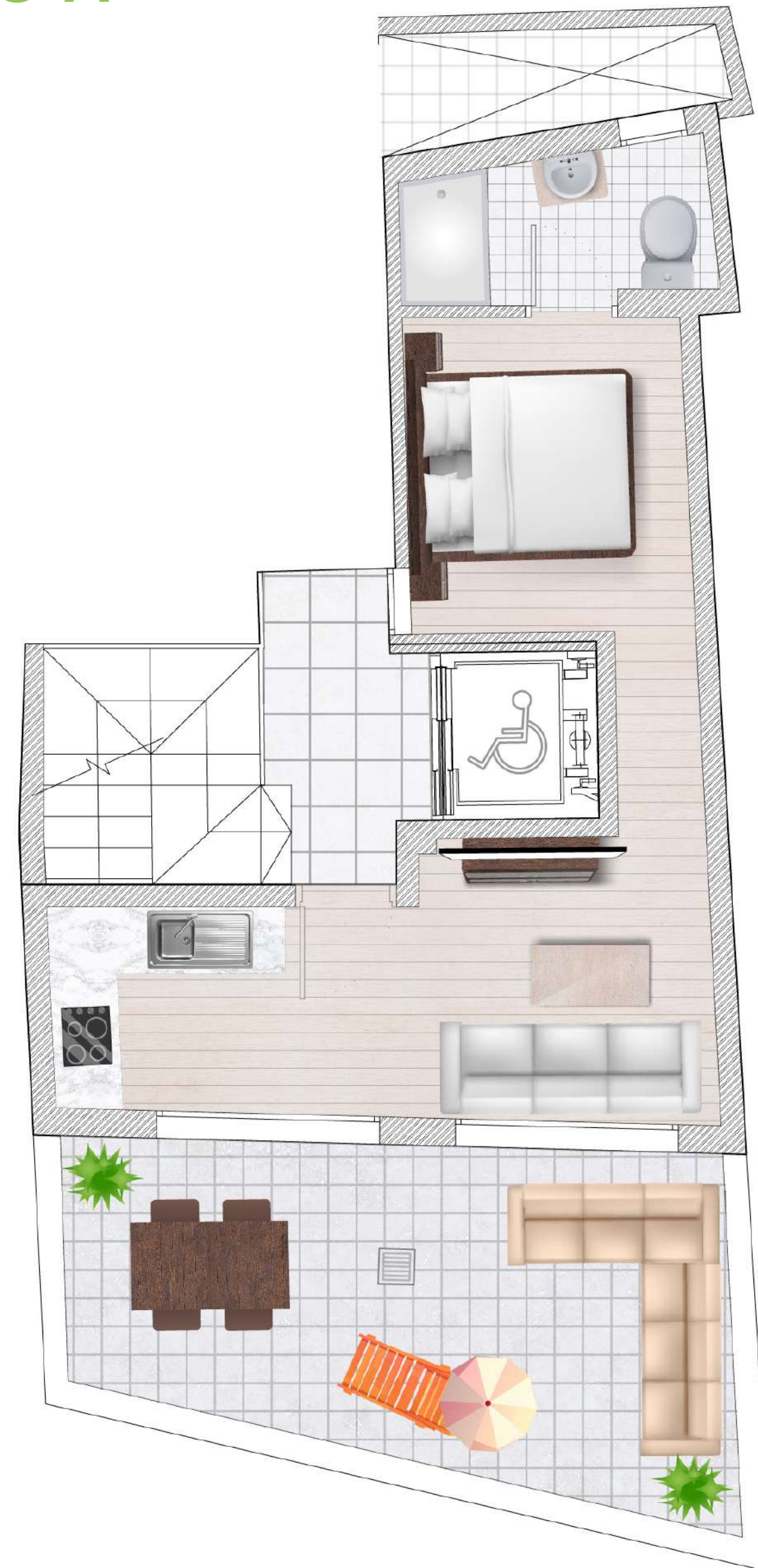
SUP. CONSTRUIDA (Total Apartamento): 32,11 m²
SUP. CONSTRUIDA (Incluida Zona Común): 40,94 m²

SUP. ÚTIL INTERIOR: 27,82 m²
- Salón-Cocina-Comedor-Dormitorio: 21,64 m²
- Baño: 3,65 m²
- Terraza: 16,81 m²

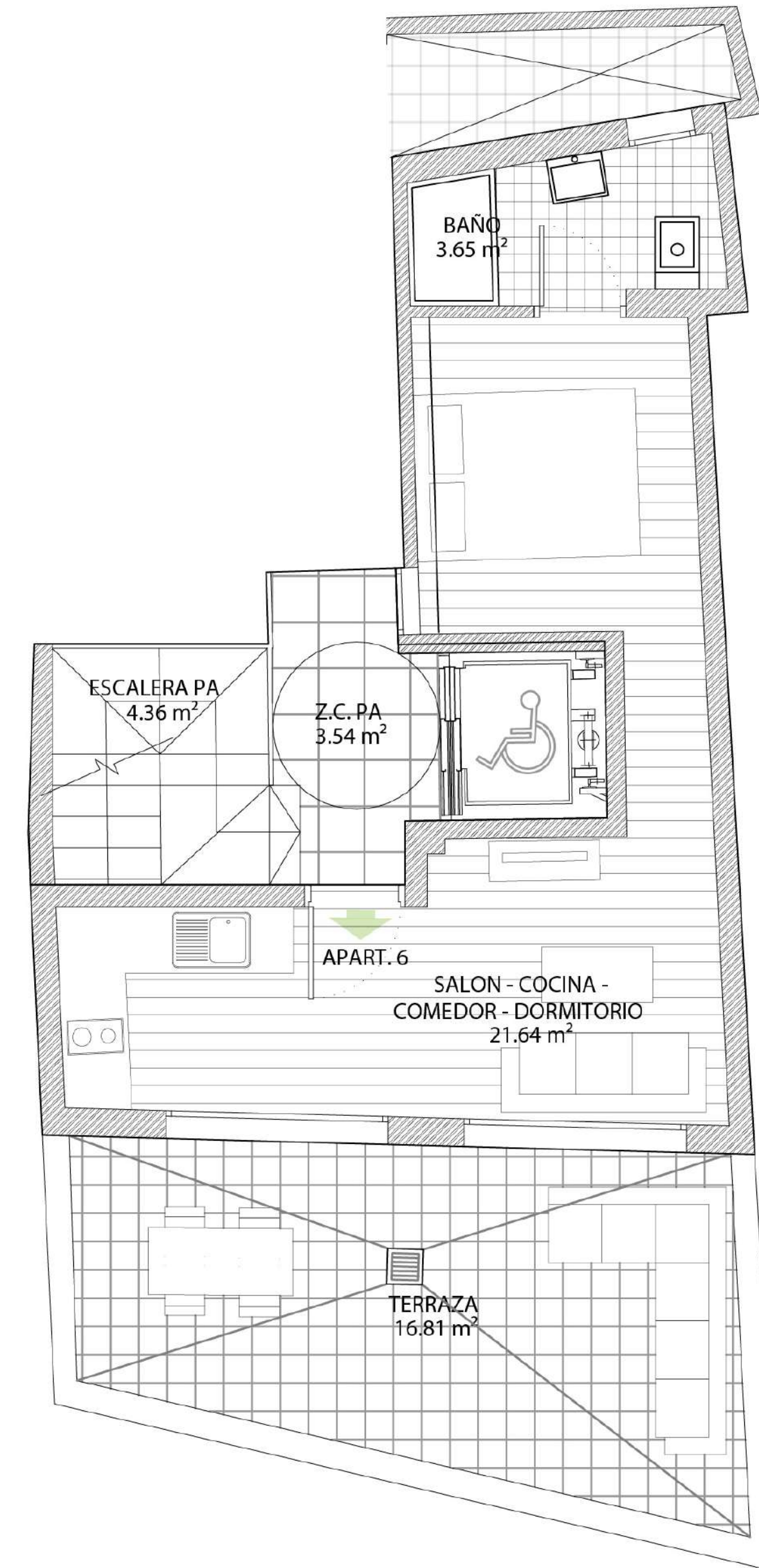
PLANTA SEGUNDA



PLANTA ÁTICO



PLANTA ÁTICO



VIVIENDA 7-ÁTICO B

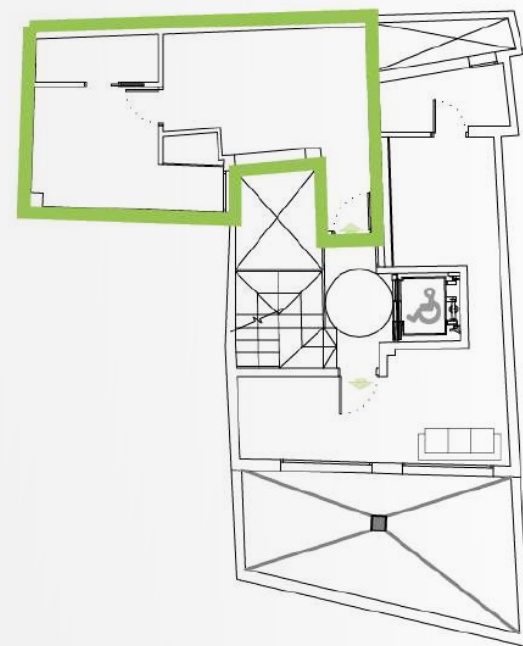
PLANTA ÁTICO

Nº DORMITORIOS: 1
Nº BAÑOS: 1

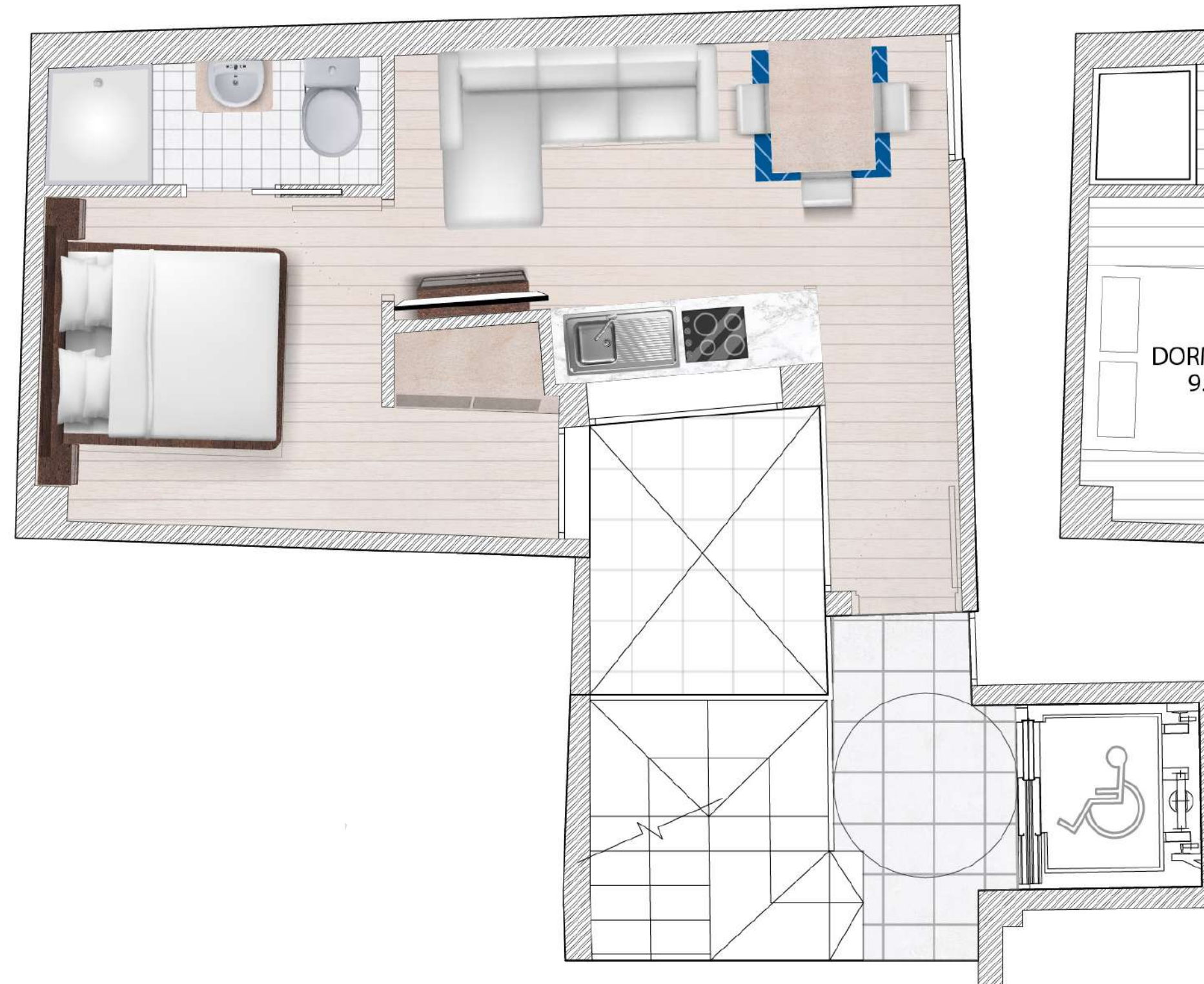
SUP. CONSTRUIDA (Total Apartamento): 31,73 m²
SUP. CONSTRUIDA (Incluida Zona Común): 37,95 m²

SUP. ÚTIL INTERIOR: 26,58 m²
- Salón-Comedor -Cocina: 14,05 m²
- Baño: 2,77 m²
- Dormitorio: 9,76 m²

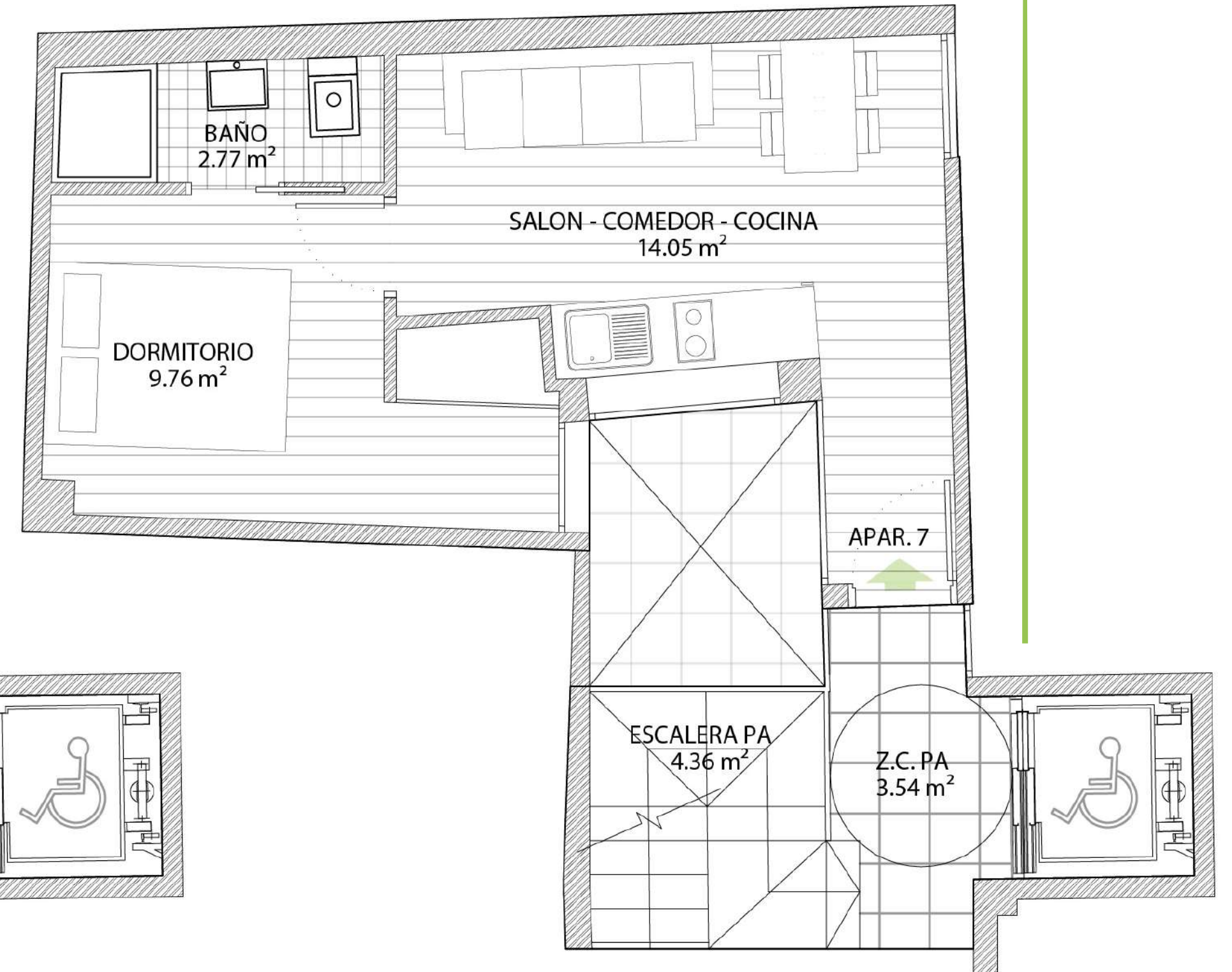
PLANTA ÁTICO



PLANTA ÁTICO



PLANTA ÁTICO



MEMORIA DE CALIDADES

CONSIDERACIONES PREVIAS

Esta memoria define el compromiso de mínimas calidades que tendrá la promoción. Esta propuesta garantiza el cumplimiento de los estándares de calidad exigidos por la normativa vigente de aplicación.

CIMENTACIÓN Y ESTRUCTURA

Cimentación y estructura realizada con hormigón armado según normativa.

SANEAMIENTO

Instalación de tipo separativo, por lo que se utilizan redes independientes para aguas fecales y pluviales con aislamiento acústico.

FACHADAS Y CERRAMIENTOS

Cerramiento exterior con doble hoja. La exterior de fábrica de ladrillo perforado, cámara embarrada de mortero y aislamiento térmico de poliuretano proyectado; la hoja interior de trasdosado autoportante de placas de yeso laminado de 15mm, primera marca y aislamiento mineral de lana de roca. El revestimiento exterior es mortero monocapa, color a definir, y pintura de revestimiento.

FALSOS TECHOS

Falso techo continuo de placas de yeso laminado. Techos desmontables en baños.

CUBIERTA Y TERRAZAS

Cubierta plana transitable, ejecutadas según CTE y NTE QB; aisladas térmicamente mediante panel rígido de poliestireno extrusionado marcado CE, impermeabilizadas con membrana asfáltica con doble armadura protegida. Terminadas con pavimento de baldosas cerámicas de primera calidad. Cubierta no transitable formada idénticamente a la anterior, terminada con protección de geotextil y capa de grava.

DIVISIONES

DIVISIONES ENTRE VIVIENDAS Y ZONAS COMUNES

Mediante fábrica de ladrillo macizo, enfoscado de cámaras, lámina de aislamiento acústico y trasdosado por ambas caras mediante placa de yeso laminado de 15 mm de espesor al paramento con perfilera de acero galvanizada y aislamiento de lana de roca mineral.

DIVISIONES INTERIORES DE VIVIENDAS

Mediante tabique autoportante de placa de yeso laminado de 15 mm por cada cara y estructura de perfilera de acero galvanizado con montante de 70 mm de espesor y separados a 400 mm; con alma de lana de roca mineral.

REVESTIMIENTOS

INTERIORES DE VIVIENDAS

Solería interior de vivienda con tarima flotante sobre base nivelada. Alicatado de gres porcelánico, modelo a definir por la propiedad, en baños completos.

ZONAS COMUNES

Portal de entrada, patios y galerías comunes solados con gres porcelánico. Formatos a elegir. Terrazas y patios traseros con porcelánico antideslizante.

CARPINTERÍA INTERIOR

Puerta de entrada de madera maciza con cerradura de seguridad. Puertas de paso interiores de madera, chapada en roble.

CARPINTERÍA EXTERIOR Y CERRAJERÍA

Carpintería exterior de PVC de primera marca con hojas correderas o abatibles según proyecto, doble acristalamiento y cámara de aire con rotura de puente térmico. Persiana de aluminio en dormitorios y salones.

FONTANERÍA, SANITARIOS Y GRIFERÍAS

Tubería interior de agua fría y caliente en polietileno reticulado. Desagües de aparatos y saneamiento en PVC. Bajantes insonorizados. Producción de agua caliente mediante acumulador eléctrico.

SANITARIOS

Sanitarios y grifería de primera calidad.

INSTALACIÓN ELÉCTRICA Y TELECOMUNICACIONES

Instalación eléctrica según Reglamento Electrotécnico de Baja Tensión y normativa vigente. Mecanismos eléctricos Niessen Zenith blancos.

Equipo de captación, tomas de televisión en salón y dormitorios. Instalación de telecomunicaciones según reglamento. Video portero automático.

CLIMATIZACIÓN

Preinstalación de aire acondicionado por conductos.

ZONAS COMUNES

Pavimento de portal y zonas comunes con materiales porcelánicos y pétreos.

COMERCIALIZA



955 228 487 - info@zitizen.es - www.zitizen.es

CALLE POZO 18

Promoción de Viviendas **SEVILLA**

Un Proyecto de:



EPPSUM 70 S.L.